



ADW-Info

Zeitung für die Wirtschaftswissenschaftliche Fakultät

Ausgabe 19 zur Wahl 2008

14. Januar 2008

Wahlen im ZHG: Hingehen! ADW wählen! Für kompetente Fachschaftsarbeit in 2008

Das Jahr 2008 hat begonnen. Und wie jedes Jahr sind auch in diesem Januar wieder Wahlen. Genau genommen sogar mehrmals. Los geht es diese Woche mit der Urabstimmung über das Semesterticket und den Uniwahlen. Weiter geht's am 27. Januar mit den Landtagswahlen in Niedersachsen und Hessen.

Aber was ist im letzten Jahr passiert? Nach der Wahl im Januar wurde auf

der konstituierenden Fachschaftsparlamentssitzung im Februar ein neuer Fachschaftsrat gewählt. Mit Konstantin Brand, damals gerade einmal fünf Monate an der Georg-August-Universität, bekam die Fachschaft ein neues Gesicht. Viele „ältere“, die schon länger dabei waren, arbeiteten gerade kräftig an ihrem Diplom oder hatten es schon hinter sich. In die Betreuung der Erstis des zweiten Mathe-Vorkurses im April



ADWler im Januar 2008

**Uni - Wahlen vom 15. bis 17. Januar
im ZHG: täglich von 10 – 17 Uhr
Studi- oder Personalausweis genügt**



Konstantin Brand

(WilInf, 3.Sem)
 Fachschaftssprecher Wiwi,
 Fakultätsrat Wiwi

FSP 1 / Fakultätsrat 8
 StuPa/Senat (ADF) 19



Carina Cravaack

(WiPäd I, 9.Sem)
 O-Phasen-Alt-Tutorin,
 ehem. MVK-Guide

FSP/Fakultätsrat 2
 StuPa/Senat (ADF) 35



Silja-Katharina Haufe

(BWL, 3.Sem)
 AStA-Außenreferentin,
 MVK-Guide, Vorstand
 Studentenwerk

FSP/Fakultätsrat 3
 StuPa/Senat (ADF) 13



**FSP Liste 1
 Fakultätsrat Liste 1**

konnten die Erfahrungen des letzten MVK einfließen. Bei der Planung entstand der Plan ein Erstsemesterwochenende am Semesteranfang durchzuführen. Trotz nur 9 Wochen von der Idee bis zur Abfahrt nach Goslar, waren die Erstsemester nicht nur über das geniale Wetter begeistert. So entstand ein noch besserer Kontakt zu den Erstsemestern.

Vor einem Jahr berichteten wir an dieser Stelle über den Brand im Oec und dass uns die Folgen noch Jahre begleiten werden. Inzwischen ist der Baufortschritt an allen Ecken zu bewundern. Neue Lehrstühle beziehen das Haus. Und auch die Bibliothek soll immer noch zum 1. April fertig werden. Die Verwendung von Studiengebühren wurde zum Dauerthema, das leider viel zu viel Zeit und Nerven kostete. Und dann kam die Wirtschaftspädagogik. Zunächst erahnten wir nur die Spitze des Eisbergs, eine unbesetzte Professur. Gegen Ende des Sommersemesters waren die Studiengänge und der Lehrstuhl komplett in Gefahr. Inzwischen bestätigte der Landtag als Antwort auf unsere Petition, dass der Studiengang fortgeführt wird.

Nach und nach konnten die Lücken durch einige engagierte neue Mitarbeiter gefüllt werden.

Aber auch in einem Wahlinfo wie diesem sollte man nicht verschweigen, dass einige unserer Serviceleistungen im letzten Jahr sehr eingeschränkt waren. Die Klausurenausleihe hat die durch den Oec-Brand entstandene Zwangspause nicht gut überstanden und es fehlen nicht nur Klausuren, sondern auch immer noch ein Koordinator. Diese Woche steht sie euch aber wieder 21 Stunden zur Verfügung.

Mehr über unsere Arbeit, unsere Ziele, unsere Kandidaten und vieles Weitere findet Ihr auf den kommenden Seiten.

Wir würden uns freuen euch auch in den kommenden zwölf Monaten wieder vertreten zu dürfen.

Dafür brauchen wir eure Stimme bei der Wahl. Deshalb: Geht wählen!

Wählt ADW-Kandidaten für Fachschaftsparlament und Fakultätsrat!

Gib uns fünf Minuten - wir geben dir ein ganzes Jahr!

Die ADW'ler – auch uniweit für euch aktiv

Die ADW vertritt eure Interessen direkt an der Wiwi-Fakultät. Viele für uns wichtige Entscheidungen werden allerdings auch auf Uniebene getroffen. Beispielsweise gibt es zentrale Vorgaben für Prüfungs- und Studienordnungen, alle Professorenberufungen hängen an der Zustimmung von Senat und Präsidium und auch die Richtlinien für die Verwendung von Studiengebühren werden, auch wenn von der Landesregierung vorgegeben, von der Unileitung und dem Senat konkret umgesetzt.

Daher hat sich die ADW mit anderen unabhängigen Fachschaftsgruppen zur Arbeitsgemeinschaft Demokratischer Fachschaftsmitglieder (ADF) zusammengesetzt. In der ADF arbeiten wir auf Uniebene gemeinsam jenseits von parteipolitischen Interessen und weltfremden Ideologien für optimale Studien- und Lebensbedingungen für alle Studierende.

Seit sechs Jahren sind wir im AStA aktiv. Momentan stellt die ADW mit Silja-Katharina Haufe die Außen- und mit Heiner Wedeken den Hochschulreferenten des AStA. Jan-Frederik Lücke ist Sachbearbeiter im Bereich Vorsitz. Kai Horge Oppermann arbeitet u.a. als Projektleiter in der Erstsemesterbetreuung.

Das Wahlprogramm und alles Weitere zur Arbeit der ADF findet ihr in der aktuellen Ausgabe des ADF-Wadenbeißers, welche letzte Woche vor vielen Vorlesungen verteilt wurde, an diversen Stellen in der Uni (z.B. am Wahlstand im ZHG) ausliegt oder unter: www.wadenbeisser-online.de einzusehen ist.

Unterstützt uns innerhalb der ADF für das Studierendenparlament und den Senat. Dann können wir nicht nur an der Wiwi-Fakultät sondern auch auf Uniebene engagiert und kompetent für euch arbeiten.



Kai Horge Oppermann
(BWL, 17.Sem)
„Hopop-Kai“

FSP/Fakultätsrat 4
StuPa/Senat (ADF) 4



Mira Buschheuer
(VWL/Turkologie, 1.Sem)
MVK-Guide

FSP/Fakultätsrat 5
StuPa/Senat (ADF) 38



Klaus Kophal
(BWL, 2.Sem)
MVK-Guide, Studienkommission Wiwi

FSP/Fakultätsrat 6
StuPa/Senat (ADF) 25

Auf Fakultätsebene ADW – Auf Uni-Ebene ADF! StuPa Liste 2, Senat Liste 1



Anika Möller
(BWL, 2.Sem)
MVK-Guide

FSP/Fakultätsrat 7
StuPa/Senat (ADF) 42



Jan-Frederik Lücke
(WilInf, 7.Sem)
ADF-Vorsitzender, Fakultätsrat Wiwi, ehem. FSR

FSP 8/ Fakultätsrat 1
StuPa/Senat (ADF) 31



Josi Grossmann
(BWL, 3.Sem)
MVK-Guide

FSP/Fakultätsrat 9
StuPa/Senat (ADF) 46

Was wird alles gewählt?

In diesem Jahr kann von Dienstag bis Donnerstag jeweils von 10 bis 17 Uhr im ZHG (1. Stock zwischen ZHG 009 und 010) gewählt werden. Doch wofür sind diese vielen Stimmzettel eigentlich da?

Fachschaftsparlament (FSP)

Das FSP unserer Fakultät hat insgesamt 21 Sitze und wird von allen Studierenden der Fakultät gewählt. Das FSP wiederum wählt den Fachschaftsrat (FSR).

Fakultätsrat

Im Fakultätsrat sitzen neben den zwei studentischen Mitgliedern sieben Professoren, zwei wissenschaftliche Mitarbeiter und zwei Mitarbeiter des technischen und Verwaltungsdienstes. Der Fakultätsrat entscheidet über alle wichtigen Belange der Fakultät wie Prüfungsordnungen oder Professorenberufungen.

Studierendenparlament (StuPa)

Das StuPa ist das höchste beschlussfassende Organ der Studierenden. Es wählt den AstA und entscheidet über den Haushalt der Studierendenschaft.

Senat

Der Senat ist zusammengesetzt wie der Fakultätsrat, jedoch als Organ für die gesamte Universität. Er wählt das Präsidium und entscheidet über grundlegende Fragen der Universität.

Urabstimmung Semesterticket

Ihr könnt entscheiden, ob ihr ab dem 1. Oktober 2008 ein Semesterticket haben wollt (Details s. Seite 5).

Extra-Klausurenausleihe diese Woche

Anstatt der gewohnten Klausurenausleihe bieten wir von Di – Do unsere Sprechstunden im ZHG an unserem Stand an. Jeweils von 10-17 Uhr, also zu den Öffnungszeiten des Wahllokals, könnt ihr dort auch unseren Service und die Ausleihe nutzen.

Bahn-Abstimmung diese Woche

Parallel zu den Uni-Wahlen in dieser Woche wird nun das vierte Jahr in Folge über das Bahnsemesterticket abgestimmt. Das derzeit gültige Ticket läuft am 30. September 2008 aus, so dass die Abstimmung für die zwei darauf folgenden Semester gilt.

Der Geltungsbereich bleibt bei dem Angebot größtenteils erhalten, allerdings ist die Strecke der DB Regio Südost von Göttingen nach Leinefelde nicht im Angebot enthalten, die Strecke sollte abermals teurer werden. Das Angebot für die Strecke sah eine Erhöhung um ca. 1000% seit Hinzunahme zum Semesterticket 2005 vor. Gespräche im Sommer werden zeigen, ob es eine Möglichkeit geben wird, diese Strecke ab Oktober 2009 wieder in das Semesterticket Göttingen zu integrieren. Der Anschluss nach Thüringen über Walkenried–Nordhausen bleibt jedoch gegenüber dem Ist-Stand unverändert bestehen.

Allgemeine Preissteigerungen fressen leider die aus der Herausnahme der Strecke Göttingen–Leinefelde resultierende Absenkung des Preises fast wieder auf. Dennoch wird das Semesterticket im Vergleich zum SoSe 2008 geringfügig günstiger: 62,29 Euro soll es im WS 2008/2009 und im SoSe 2009 kosten.

Ob es weitergeht, hängt auch von deiner Stimme ab. Parallel zu den Uni-Wahlen in der nächsten Woche wird eine Urabstimmung zur Fortführung des Semestertickets durchgeführt. Einst heftig umstritten, ist die relative Anzahl der Ja-Stimmen bei den Urabstimmungen zur Fortführung des Semestertickets in den vergangenen Jahren zwar immer weiter angestiegen, im letzten Jahr sind jedoch insgesamt weniger Studierende zur Wahlurne gegangen als im Jahr zuvor.

Damit das Semesterticket fortgeführt wird, müssen jedoch nicht nur mehr Studierende mit „Ja“ als mit „Nein“ stimmen, sondern auch eine Mindestanzahl von 15 % aller Wahlberechtigten mit „Ja“ votieren.

ADW-Info zur Wahl 2008



Jan Polasz

(VWL, 7.Sem) ADW-Vorstand, O-Phasen-Tutor, Fachgruppensprecher VWL

FSP/Fakultätsrat 10
StuPa/Senat (ADF) 100



Imke Buß

(WiPäd II/Spanisch, 6.Sem) Fachgruppensprecher WiPäd II, fzs-Vorstand

FSP/Fakultätsrat 11
StuPa/Senat (ADF) 50



Thorsten Walter

(BWL, 1.Sem)
MVK-Guide

FSP/Fakultätsrat 12
StuPa/Senat (ADF) 53

Arbeitsgemeinschaft Demokratischer Wirtschaftswissenschaftler
Liste 1 fürs Fachschaftsparlament
Liste 1 für den Fakultätsrat



**Für eine sinnvolle
Verwendung deiner
Studiengebühren!**

Uni-Wahlen vom 15. - 17. Januar im ZHG 1. Stock

Unsere Ziele 2008



Gerrit Jastorff
(BWL, 2.Sem)
MVK-Guide

FSP/Fakultätsrat 13
StuPa/Senat (ADF) 57



Irina Polunina
(BWL, 7.Sem)
ADF-Vorstand Bereich
Finanzen

FSP/Fakultätsrat 14
StuPa/Senat (ADF) 61




Philipp Großkurth
(VWL, 4.Sem)
O-Phasen-Tutor

FSP/Fakultätsrat 15
StuPa/Senat (ADF) 65

- Sinnvolle Verwendung der Studiengebühren für eine tatsächliche Verbesserung der Studien- und Lehrbedingungen
- Erstellung und Umsetzung eines Konzeptes für eine gute Beratung der Studierenden an der Fakultät und Entlastung des Studiendekans
- Schnellere Korrektur von Klausuren und Abschlussarbeiten
- Längere Öffnungszeiten der WiSo-Bibliothek
- Weiter verstärkte Berücksichtigung der Qualität der Lehre bei Neubesetzungen von Professuren
- Etablierung und Verbesserung eines Systems zur zentralen Koordinierung von Klausurterminen, um Überschneidungen insbesondere bei Pflichtveranstaltungen zu verhindern
- Schnelle Akkreditierung des WiPäd-Masters
- Zügige Einführung eines Bachelors für WiPäd unter Beachtung der studentischen Interessen
- Anpassung Prüfungs- und Studienordnungen im Bachelor, vor allem im Bereich Notenverbesserung, Lehrinhalte und Klausurtermine
- Erweiterung des Angebotes von kostenlosen Skripten und Vorlesungsmitschriften
- Verstärkte Zusammenarbeit und Informationsaustausch mit Wirtschaftswissenschaftlichen Fakultäten anderer Universitäten im Rahmen der Bundes-Fachschaften-Konferenz

FSP = Fachschaftsparlament ; StuPa = Studierendenpalament

Arbeitsgemeinschaft Demokratischer Wirtschaftswissenschaftler
Liste 1 fürs Fachschaftsparlament
Liste 1 für den Fakultätsrat



**Studienkommission, Fakultätsrat,
 Erstsemesterwochenende, Professoren-
 berufung, Studiengebührenverwendung,
 Masterzulassung, Prüfungsausschuss**

Wir kümmern uns

Uni-Wahlen vom 15. - 17. Januar im ZHG 1. Stock

- Wiederaufnahme regelmässiger Klausurausleihzeiten
- Sinnvolle Umsetzung von der Leistungsorientierten Mittelvergabe für die Lehre (LOM-Lehre) an der Universität
- Schelle Freigabe und Neubesetzung der freierwerdenden Lehrstühle

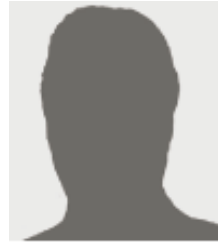
2007 – eine Bilanz unserer Arbeit

Ein ereignisreiches Jahr 2007 liegt nun hinter uns. Viele aktive Mitarbeiter haben ihren Abschluss gemacht, die Personaldecke konnte durch zahlreiche Junge langsam wieder aufgefüllt werden. Leider mussten so einige Angebote eingeschränkt werden. Aber mit den vielen neuen Gesichtern kamen auch neue und innovative Angebote hinzu.

Wie auch schon im letzten Jahr führten wir die Betreuung der Erstsemester zusammen mit der O-Phase durch. So haben wir euch den Einstieg in das Studium erheblich erleichtert. Wir erweiterten auch die Betreuung des Mathevorkurses. Hier streiften wir durch die Göttinger Kneipenszene, organisierten im Sommer zwei Grillabende, besuchten gemeinsam die ersten Partys im Semester und im Wintersemester fand zum ersten Mal, in Zusammenarbeit mit Campusfilm, eine Kinolounge für Erstsemester statt. Aus der Mathevorkursbetreuung wuchs im Sommer auch ein Beachvolleyballteam, welches sich über den gesamten Sommer wöchentlich traf, letzter Spieltermin war Anfang Oktober gemeinsam mit den neuen Erstsemestern.

Als weitere Neuerung führten wir im letzten Jahr das Erstiwochenende ein. Dies fand mit wachsendem Erfolg und Teilnehmerzahlen in Goslar und Silberborn statt. Hier konnten wir die Fragen der Erstsemester nach den ersten Wochen klären, aber auch den Kontakt untereinander und zu uns wurde verbessert. Hier zeigte sich die erfreuliche Zunahme von Mitarbeitern. Hatten wir im Sommer für 60 Erstis noch zehn Betreuer zur Verfügung so wurden es im Wintersemester für ca. 100 Erstis siebzehn Betreuer, darunter auch zahlreiche ehemalige Teilnehmer.

Wir konnten aber auch unsere Arbeit mit anderen Fachschaften der Wirtschaftswissenschaftlichen Fakultäten aus Deutschland fortsetzen. Bei den Bundes-Fachschaften-Konferenzen (BuFaK) *Fortsetzung Seite 10*



Kira S. Köhler
(VWL/Politik, 1.Sem)

FSP/Fakultätsrat 16
StuPa/Senat (ADF) 70



Johannes Grossner
(BA Economics)
O-Phasen-Alt-Tutor

FSP/Fakultätsrat 17
StuPa/Senat (ADF) 74



Corinna Plachetka
(WiPaD I, 7.Sem)
Finanzreferentin FSR

FSP/Fakultätsrat 18
StuPa/Senat (ADF) 101

Arbeitsgemeinschaft Demokratischer Wirtschaftswissenschaftler
Liste 1 fürs Fachschaftsparlament
Liste 1 für den Fakultätsrat



Wir machen die Arbeit!
Studienkommission, Fakultätsrat,
Fachschaftsrat, Prüfungsausschuss

Macht ihr das Kreuz?

Uni-Wahlen vom 15. - 17. Januar im ZHG 1. Stock



FSP/Fakultätsrat 19
StuPa/Senat (ADF) 80

Tabea Irmer
(BWL, 7.Sem)
Berufungskommission
Rechnungslegung



FSP/Fakultätsrat 22
StuPa/Senat (ADF) 94

Jan Philipp Schütte
(VWL, 2.Sem)
Leiter Campusfilm



FSP/Fakultätsrat 25
StuPa/Senat (ADF) 105

Simon Busch
(WiInf, 2.Sem)
MVK-Guide



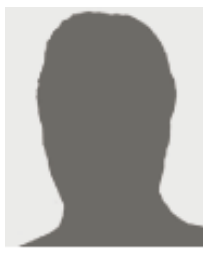
FSP/Fakultätsrat 20
StuPa/Senat (ADF) 82

Christian Dahl
(WiInf, 11.Sem)
Internetreferent FSR



FSP/Fakultätsrat 23
StuPa (ADF) 203

Melanie Riegel
(WiPäd II/Deutsch, 9.Sem)
Zulassungskommission
Ausländ. Stud.



FSP/Fakultätsrat 26
StuPa/Senat (ADF) 109

Verena Hambauer
(VWL/Arabistik, 1.Sem)



FSP/Fakultätsrat 21
StuPa/Senat (ADF) 88

Daniela Schmaus
(BWL, 5.Sem)
Mathe-Tutorin, Finanzre-
ferentin FSR



FSP/Fakultätsrat 24
StuPa/Senat (ADF) 77

Christian Michaelis
(BWL, 2.Sem) MVK-Guide,
MVK-Tutor, Berufungs-
kommission WiPäd



FSP/Fakultätsrat 27
StuPa/Senat (ADF) 112

**Christian Nikolaus
Makus** (BWL, 10.Sem)
ehem. Sprecher FSR, O-
Phasen-Alt-Tuor

Profes, Mitarbeiter und Fachschaft am Ball

Am Samstag, den 19. Januar ist es wieder so weit. Der Wiwi-Fakultätscup findet in der Uniorthalle am Iffel statt. Hier werden Lehrstühle und Einrichtungen der Fakultät sowie die Fach-

schaft in einem Indoor-Fußball-Turnier gegeneinander antreten. Anstoß ist um 10 Uhr. Über tatkräftige Unterstützung durch zahlreiche Fans würden wir uns natürlich freuen.



FSP/Fakultätsrat 28
StuPa/Senat (ADF) 116

Judith Wälde

(Master UFü, 1.Sem) Zulas-
sungskommission Master
Unternehmensführung



FSP/Fakultätsrat 29
StuPa/Senat (ADF) 119

Dennis Hobbiesiefken

(Soziologie 11.Sem/Wilnf
15.Sem)
ehemalig FSR Wiwi



FSP/Fakultätsrat 30
StuPa/Senat (ADF) 125

Conny Kamischke

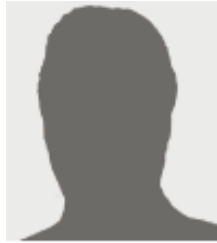
(BWL, 1.Sem)
MVK-Guide



FSP/Fakultätsrat 31
StuPa/Senat (ADF) 123

Hauke Boerma

(BWL, 1.Sem)
MVK-Guide



FSP/Fakultätsrat 32
StuPa/Senat (ADF) 128

Janina Kiseljov

(VWL/Am. Stud., 1.Sem)



FSP/Fakultätsrat 33
StuPa/Senat (ADF) 133

Torsten Steinbach

(WiPäd II/Theo, 7.Sem)
ehem. ADF-Vorstand



FSP/Fakultätsrat 34
StuPa/Senat (ADF) 136

Maike Scheel

(BWL, 2.Sem) O-Phasen-
Tutorin, MVK-Guide



FSP/Fakultätsrat 35
StuPa/Senat (ADF) 140

Stephanie Fladung

(BWL, 3.Sem) Prüfungsaus-
schuss, MVK-Guide

Schwer

				1		5	3
	8		5		4		9
				4			
2		5			1		7
4							2
6		8				3	5
			8				
8		4			3		1
3	7		2				



Julia Frei
(BWL, 1.Sem)

FSP/Fakultätsrat 36
StuPa/Senat (ADF) 143



Luis Felipe Arango
(BWL, 1.Sem)

FSP/Fakultätsrat 37
StuPa/Senat (ADF) 146



Sebastian Knust
(VWL, 2.Sem)
MVK-Guide

FSP/Fakultätsrat 38
StuPa/Senat (ADF) 153

P.S.: Wählen ist ganz einfach:

Geht einfach am Dienstag, Mittwoch oder Donnerstag zwischen 10 und 17 Uhr ins ZHG.

Wenn Ihr dort Euren Ausweis/Studienausweis vorzeigt (die Wahlbenachrichtigung wird nicht benötigt), erhaltet Ihr vier Stimmzettel für die Uni-Wahlen plus einen Stimmzettel für die Urabstimmung über die Fortführung des Semestertickets.

Ihr könnt dann sowohl auf Fakultätsebene (Fachschaftsparlament und Fakultätsrat) sowie auf Uni-Ebene (Studierendenparlament und Senat) jeweils den ADW/ADF-Kandidaten ankreuzen, der Euch am meisten zusagt.

Fortsetzung von Seite 7 haben wir jeweils wertvolle Tipps für unsere Arbeit miteinander austauschen können. So konnten wir auch auf den letzten BuFaKs nicht nur wichtige Erfahrungen über Erstsemesterwochenenden sammeln.

Neben dem Fachschaftsrat stellte die ADW im letzten Jahr außerdem die studentischen Vertreter in den verschiedenen Gremien der Fakultät. In der Studienkommission und im Fakultätsrat haben wir uns insbesondere auf die Verwendung der Studiengebühren konzentriert und hierfür auch eigene Vorschläge entwickelt. Aber insbesondere ist es uns hier wichtig, dass mit euren Gebühren sinnvoll umgegangen wird. Als Beispiele seien hier die Erhöhung der Druckerquote im Rechenzentrum und die Möglichkeit der kostenlosen Skripte genannt.

Ein weiteres wichtiges Thema, welches die ADW und den Fachschaftsrat im letzten Jahr beschäftigt hat, war die Wirtschaftspädagogik. Nach langen Verhandlungen mit der Universität und den verschiedensten Landtagsabgeordneten konnten wir erfolgreich eine

Fortsetzung der Wirtschaftspädagogik erwirken. Hier hat sich die Fakultät jetzt dazu entschieden, einen eigenen Bachelor zu konzipieren. Dies wurde von der ADW schon vor drei Jahren gefordert. Nichtsdestotrotz gilt es, den Bachelor im kommenden Jahr so auszuarbeiten, dass er auch studierbar ist. Außerdem müssen gute Lösungen für die aktuellen Studierenden gefunden werden.

Last but not least haben sich neben unserer altbekannten Klausurenausleihe, das ADW-Info bzw. das FSR-Info als wichtigste Informationsquellen der Fakultät weiter etabliert.

asta UND **campusfilm** PRÄSENTIEREN:
Universität Göttingen



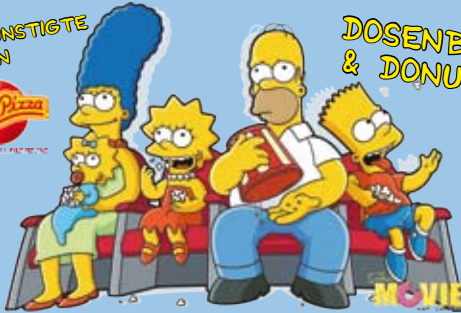
19:30: AUSGEWÄHLTE SIMPSONSFOLGEN

22:00: DIE SIMPSONS – DER FILM

VERGÜNSTIGTE
PIZZEN



DOSENBIER
& DONUTS



17. JANUAR 2008
HÖRSAAL ZHG 011
BEGINN UM 19:30 UHR
EINTRITT: 2€ (+ 50 ct. Semesterbeitrag)



Anja Lips
(BWL, 9.Sem)
ehem. FSR

FSP/Fakultätsrat 39
StuPa/Senat (ADF) 150



Sebastian Dudda
(BWL, 7.Sem)
ehem. FSR

FSP/Fakultätsrat 40
StuPa/Senat (ADF) 157



Nadine Behncke
(VWL Master, 2.Sem)
Prüfungsausschuss, VWL-
Seminar-Vorstand

FSP/Fakultätsrat 41
StuPa/Senat (ADF) 160

Vortrag Markenpiraterie

Am **Dienstag, 15. Januar um 18.30 Uhr**, findet im ZHG 007 eine Veranstaltung zum Thema „Markenpiraterie: Fälschermarkt Internet“ statt. Als Referenten werden Dr. Wolf Osthaus, Abteilung Government Relations, eBay, und Petra Heining, Zentralstelle für gewerblichen Rechtsschutz, sprechen. Der Schwerpunkt der Veranstaltung wird im Bereich des Onlinehandels liegen. Die Veranstaltung wurde von der „Demokratische Aktion Fachschaft (DAF)“ in Zusammenarbeit mit der Professur Gerald Spindler organisiert. Immer mehr Waren werden über den anonymisierten Handel im Internet angeboten und verkauft. Von einem Flug in einer russischen MIG bis hin zu einer gefälschten Rolex ist alles zu bekommen. Die Problematiken, die mit solchen gefälschten Markenprodukten verbunden sind, sollen am Dienstag diskutiert werden.



Chris Werner
(BWL, 2.Sem)

FSP/Fakultätsrat 42
StuPa/Senat (ADF) 163



Mila Gorshenina
(BWL, 5.Sem)

FSP/Fakultätsrat 43
StuPa/Senat (ADF) 166



Marcus Henschel
(BWL, 2.Sem)
MVK-Guide

FSP/Fakultätsrat 44
StuPa/Senat (ADF) 168

Verwendung statt Verschwendung

Langsam neigt sich wieder ein Semester dem Ende zu. Und schon wieder müssen Studiengebühren überwiesen werden. Bei der Verwendung hat sich leider wenig getan. Neue Ideen gibt es kaum. Es kristallisieren sich auch immer mehr Probleme bei der Verwendung heraus, genau wie vorher befürchtet. Es ist fast unmöglich, Lehre und Forschung zu trennen. Studiengebühren, die nicht ausschließlich für die Lehre eingesetzt werden, könnten durchaus Verbesserungen der Studienbedingungen bedeuten, allerdings wäre die Ausweitung der Verwendung der erste Schritt zur Finanzierung der Unis durch uns. Denn natürlich ist jeder Euro, der an der Uni ausgegeben wird, im weitesten Sinne eine Verbesserung, selbst alle Euros, die in der Stadt ausgegeben werden.

Es liegt aber in der Verantwortung des Landes Niedersachsen, mehr in die Wissenschaft, die Lehre und in die Standortsicherung zu investieren. Aber genau hier hat die Landesregierung in den vergangenen Jahren massiv gekürzt.

Natürlich werden zahlreiche kleine, billige Projekte durchgeführt, die eine Verbesserung für die Studierenden darstellen. So wurde in diesem Semester die Druckerquote auf 500 Kopien erhöht. Es wurde ein Angebot geschaffen, das es den Dozenten ermöglicht, ihre Skripte kostenlos zu verteilen. Aber immer wieder stolpern die Studierenden über hohe Sum-

7 Tage vorher anmelden!

Die Klausuren stehen vor der Tür. Das heißt, dass man sich wieder fröhlich im Flexnow für die Klausuren anmelden muss. Wer sich nicht bis zu sieben Tagen vor der jeweiligen Klausur für diese unter <https://pruefungsverwaltung.uni-goettingen.de> anmeldet, kann an der Klausur nicht teilnehmen.

Solltet Ihr euch noch nicht ganz sicher sein, ob Ihr eine bestimmte Klausur

auch wirklich mitschreiben wollt, solltet Ihr euch auf jeden Fall für diese anmelden. Entscheidet Ihr dann, sie doch nicht zu schreiben, habt Ihr bis 24 Stunden vor der Klausur die Möglichkeit, euch wieder abzumelden.

Anmeldefrist: 7 Tage vor der jeweiligen Klausur

Abmeldefrist: 24 Stunden vor der Klausur

men, deren Kosten/Nutzenverhältnis eine Finanzierung aus normalen Haushaltsmitteln nicht rechtfertigen würde, aber für die Studiengebühren wie geschaffen scheinen. Zuletzt sollte eine Entlastung aus den Studiendekan in der Forschung von diesen Mitteln bezahlt werden. Als klar wurde, dass wir normale Fakultätsmittel für so eine Stelle wünschen, fehlte der Stelle plötzlich die Akzeptanz.

Viele gute Ideen könnten auch ausgeweitet werden. So hat Prof. Rübél im vergangenen Semester einen „Crashkurs“ für Mikro I in den Semesterferien angeboten. Dies wäre auch für andere Module sinnvoll. Auch weitere Klausurtermine, Exkursionen, Skripte, Lehraufträge und Praxisvorträge wären durch Studiengebühren finanzierbar. Aber selbst dies ist nicht der Fall, da teilweise die Bereitschaft bei den Professoren fehlt, solche kleinen Maßnahmen zu planen und umzusetzen. Vielmehr wird wieder und wieder versucht, teure Mitarbeiterstellen zu schaffen.

Wenn die guten Ideen nicht bald mehr, bzw. einige der Ideen umgesetzt oder die Studiengebühren durch die nächste Landesregierung abgeschafft werden, lassen die angehäuften Studiengebühren das Oec bald wie Onkel Dagoberts Geldspeicher aussehen.



FSP/Fakultätsrat 45
StuPa/Senat (ADF) 172

Christiane Hauser
(WiPäd II/Deutsch, 6.Sem)
O-Phasen-Alt-Tutorin



FSP/Fakultätsrat 46
StuPa/Senat (ADF) 175

Franziska Burhenne
(BWL, 7.Sem)
O-Phasen-Alt-Tutorin

Anzeige

Sie suchen eine Bank?

Die SEB Bank ist ganz in Ihrer Nähe.

Die SEB Bank gehört nicht umsonst zu den Banken mit einer sehr hohen Kundenzufriedenheit*.
Denn wir bieten Ihnen nicht nur attraktive Produkte, sondern auch einen erstklassigen Service ganz in Ihrer Nähe.

Wir freuen uns auf Sie.

SEB BANK Filiale Göttingen
Kundenberaterin Alexandra Hesse
Stumpfebel 7-9
37073 Göttingen
Telefon (0551) 4951-37



* Quelle: SEB Kundenzufriedenheitsstudie 2006, TNS-Infratest.

SEB



Andreas Knopf
(Wilnf)
ehem. FSR

FSP/Fakultätsrat 47
StuPa/Senat (ADF) 179



Sandra Graß
(BWL Promotion)
ehem. Fachschaftsrat

FSP/Fakultätsrat 48
StuPa/Senat (ADF) 187



Mareike Riewe
(VWL)
ehems. Studienkommission,
Wahlausschuss usw.

FSP/Fakultätsrat 49
StuPa/Senat (ADF) 184



Thomas Freitag
(VWL)

FSP/Fakultätsrat 50
StuPa/Senat (ADF) 182



Liza Steudle
(VWL, 7.Sem)
O-Phasen-Alt-Tutorin

Fakultätsrat 51
StuPa/Senat (ADF) 191



Anna Wucherpennig
(WiPäd, 11.Sem)
Tutorin Produktion und
Logistik

Fakultätsrat 52
StuPa/Senat (ADF) 191



Carina Wessels
(BWL, 2.Sem)
MVK-Guide

Fakultätsrat 53
StuPa/Senat (ADF) 191



Jan Oppermann
(BWL, 2.Sem)
Campusfilm

FSP/Fakultätsrat 54
StuPa/Senat (ADF) 199

Mittel

6					1	8		3
	9			8				
		5	7					
			5	7	4		3	
	6			9				2
	5		6	2	3			
					7	1		
				3			6	
5		8	9					7

Fachgruppensprecher schon gewählt

Neben den Wahlen zum Studierendenparlament, Senat, Fachschaftsparlament und Fakultätsrat werden jedes Jahr auch die Fachgruppensprecher neu gewählt.

Die Fachgruppensprecher vertreten die Interessen der Studierenden in ihren Studiengängen. Auch dieses Jahr hat die Arbeitsgemeinschaft Demokratischer Wirtschaftswissenschaftler Kandidaten nominiert. Da es keine Gegenkandidaten gibt, sind unsere Kandidaten bereits gewählt.

Unsere Kandidaten:

- Wilnf: Jan-Frederik Lücke
- BWL: Silja-Katharina Haufe
- VWL: Jan Polasz
- WiPäd I: Carina Craavack
- WiPäd II: Imke Buß
- Economics: Nadine Behncke

Letzte Party des Semesters!



Juristenfête

Donnerstag,

24. Januar 2008 im ZHG

Einlass: ab 21 Uhr Eintritt: 3,50 Euro
Vorverkauf im Fachschaftsbüro Jura: 3 € + Freigetränk

**große Lasershow
Chill-Out-Lounge**

Alles Neue auf
www.juristenfete.de



Impressum

Herausgeber: Arbeitsgemeinschaft Demokratischer Wirtschaftswissenschaftler (ADW), Platz der Göttinger Sieben 3, 37073 Göttingen.

adw-goettingen@gmx.de
www.adw-goettingen.de

V.i.S.d.P.: Kai Horge Oppermann

Redaktion: Konstantin Brand, Heiner Wedeken, Imke Buß, Kai Horge Oppermann, Jan-Frederik Lücke, Gerhard Riewe, Silja-Katharina Haufe

ADW-Info zur Wahl 2008

Arbeitsgemeinschaft Demokratischer Wirtschaftswissenschaftler
Liste 1 fürs Fachschaftsparlament
Liste 1 für den Fakultätsrat



**Alt aber gut
seit 30 Jahre
für Euch da**

Uni-Wahlen vom 15. - 17. Januar im ZHG 1. Stock

Fotos: Andreas Lompe, Heiko Schönfeld, Benjamin Piecha, Patrick Fresow

Layout: Kai Horge Oppermann

Koordination: Silja-Katharina Haufe

Auflage: 2.000



ADF

Di-Do:

Wahlen im ZHG

von 10-17 Uhr

**Personalausweis oder
Studenausweis reicht!**

*Jede
Stimme
zählt*

Geht wählen!

Wählen gehen lohnt sich:

**Im 1. Stock des ZHG zwischen Hör-
sälen 008 und 009 verteilt die ADW
leckere Waffeln an jeden Wähler.**

**Außerdem jeden Tag: 7 Stunden
Marathon-Klausurenausleihe**

**Uni-Wahlen + Urabstimmung
15.-17. Januar im ZHG**