

Weihnachten im ZHG 010 200 Euro für den guten Zweck gesammelt

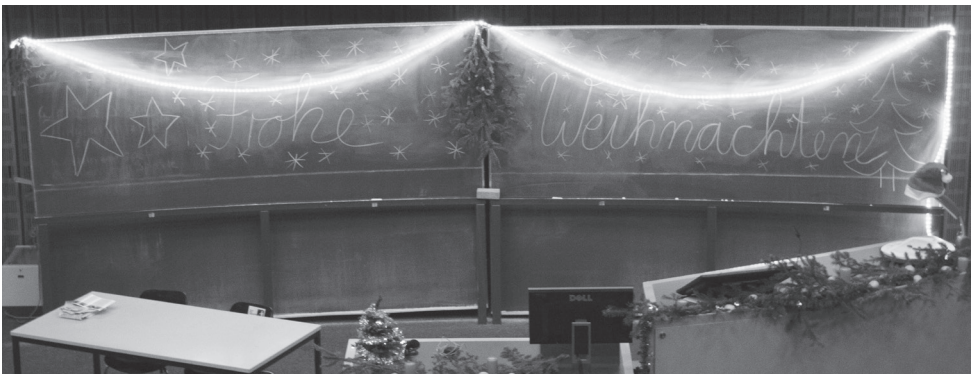
Am 11. Dezember war es wieder so weit. Es wurde weihnachtlich im ZHG 010. Tannenzweige, Mandarinen und eine stilvolle Weihnachtsmannmütze über der Dokumentenkamera drinnen, draußen dufteten frische Waffeln und Glühwein um die Wette. Es ist wie jedes Jahr kurz vor Weihnachten, wenn der Fachschaftsrat Dozenten zur traditionellen Weihnachtsvorlesung bittet. Schon 30 Minuten vor dem

ersten Beitrag bilden sich schlangen an den Glühweintöpfen. Der Dank gilt natürlich den Vortragenden Frau Klett, Herrn Kolbe, Herrn Kranz und nach der Pause, die nochmals einem Sturm auf die Waffeln und den Glühwein glich, Frau Birg und Herrn Kneib.

Neu bei der Weihnachtsvorlesung war die Spendendose. Der kostenlose Glühwein konnte mit einer Spende belohnt werden. Auch alle Erlöse durch den Waffelverkauf wurde nach der Veranstaltung der Spendendose

zugeführt. Die knapp 200 Euro wurden von ADWlern aufgerundet, so dass wir einen runden Betrag für die beschädigte Partneruniversität auf den Philippinen spenden können.

Wir wünschen euch nun eine schöne letzte Vorlesungswoche mit netten Abenden auf dem Glühmarkt, frohe Weihnachten und einen guten Rutsch. Wir lesen uns in der dritten Vorlesungswoche mit der Wahlausgabe wieder, mehr dazu und zu anderem im Innenteil.



Neues aus der Bibliothek – Bitte um Hilfe

Im Januar plant die SUB „Werkstattgespräche“ mit Studierendenvertretern aller Fakultäten, um im Dialog mit den Studierenden den Service der SUB und ihrer Bereichsbibliotheken zu verbessern. Wir würden uns sehr freuen wenn ihr uns eure Erfahrungen, Verbesserungsvorschläge und Kritik zukommen lasst, damit unsere Vertreter sich noch direkter für Eure Interessen einsetzen können. Mailt uns einfach an adw@stud.uni-goettingen.de

Neue Schließfächer

Die SUB hat mit der Sanierung ihrer Schließfächer begonnen. Im



Untergeschoss stehen nun die ersten neuen Schließfächer zur Verfügung.

Diese sollen bessere Formate bieten und sind mit dem Studierendenausweis verschließbar.

Schließung des Freihandmagazins zum 23. Dez.

Eine traurige Nachricht ist die Schließung des Freihandmagazin der SUB zum 23. Dez.. Stärker genutzte Bestände werden in den Lesesälen unterkommen. Alle anderen Bände können bestellt und kurz danach abgeholt werden. Hierfür steht der neue Selbstabholbereich während der kompletten Öffnungszeiten zur Verfügung. Das Stöbern im „großen Keller“ ist also nur noch kurz möglich.

Ferienausleihe über Weihnachten in der WiSo-Bib

Über Weihnachten können Bücher aus dem Präsenzbestand der WiSo-Bib ab Fr. 20. Dez. 8 Uhr entliehen werden (Rückgabe bis spätestens Mo. 6. Jan.). Die WiSo-Bib schließt komplett vom 21. Dez. bis Neujahr und am Sa. 4. Jan.

Kaffee am Wochenende

Kaffee ist sozialer Klebstoff, Lernelektrolyt oder einfach so lebensnotwendig wie Luft. Deshalb wird der Kaffeeautomat im Café Campus nun auch Samstags von 10 bis 14 Uhr eingeschaltet.

Geheimtipps für Spaziergänger sind natürlich der Automat im zweiten Stock der SUB-Rotunde und im Juridicum, welche zu den sehr umfangreichen Öffnungszeiten verfügbar sind. Neu ist das LuSt, in dem neben Lernräumen auch Snack und Getränkeautomaten im 2. Stock von 7 bis 1 Uhr zur Verfügung stehen (Besondere Öffnungszeiten bis 5. Jan..)

1			3	7		9		
	2							
		3			4	2		8
9			4			5		
8				5				6
		4			6			3
2		6	5			7		
							8	
		5		6	1			9

Cloud-Service der Universität

10 Gigabyte für jeden – Probleme beim aktuellen Mac OS

Nach einer Testphase von über einem Jahr ist seit dem 6. November der Cloud-Service für Studierende, „GWDG Cloud Share“ in den Regelbetrieb übergegangen. Von nun an haben alle Studierenden, auf den Servern der GWDG, 10 Gigabyte Speicher zur freien Verfügung. Das System basiert auf der Software von PowerFolder und ist damit mit allen gängigen Betriebssystemen kompatibel. Genutzt werden kann der Speicher zum einen über eine Weboberfläche unter: powerfolder.gwdg.de, zum anderen steht für Windows, Mac OS und Linux das Client-Programm GWDG Cloud Share zur Verfügung. Dieses ist für Mac OS aktuell leider nur bis Version 10.8 kompatibel. Eine ausführliche Anleitung zur Installation von GWDG Cloud Share findet sich im Wiki der GWDG (<http://wiki.gwdg.de/index.php/PowerFolder>). Die Zahl der Geräte, die gleichzeitig

mit dem Client-Programm den gleichen Cloud-Account nutzen ist auf zehn limitiert. Ein entsprechendes Programm für Smartphones gibt es leider noch nicht. Hat man die Weboberfläche gefunden, bzw. das Client-Programm eingerichtet, erfolgt der Login dann ganz einfach über die studentische E-Mail-Adresse und das dazugehörige Passwort. Wie von anderen Cloud-Diensten bekannt, kann man auch bei Cloud Share beliebig viele Ordner einrichten, zu denen man Gäste einladen kann, die dort je nach Einstellungen Dateien auslesen oder ebenfalls Dateien hochladen können. Insgesamt ist GWDG Cloud Share also ein nützlicher Dienst, der mit 10 Gigabyte Speicher ausreichend Platz bietet. Verbessert werden muss allerdings dringend die Unterstützung des neuesten Apple-Betriebssystems und aller gängigen Smartphones durch das Client-Programm.

UniKino-Programm

Mo, 16. Dez: Before Midnight
(Klinikum)

Di, 17. Dez: The company
you keep (OmU)

Mi, 18. Dez: Das Streben nach Glück
(PsychoKino)



Mo, 6. Jan: Promised Land
(Klinikum)

Di, 7. Jan: The Call (OmU)

Mi, 8. Jan: Lone Ranger

Do, 9. Jan: Die Monster Uni

Impressum

Herausgeber: Arbeitsgemeinschaft
Demokratischer Wirtschaftswissenschaftler (ADW), Platz der Göttinger Sieben 3,
37073 Göttingen
adw@stud.uni-goettingen.de
Auflage: 1.250

Koordination: Beke Riecken

V.i.S.d.P.: Anne Müller

Redaktion: Anne Müller, Andre Rillox,
Kai Horge Oppermann, Daniel Pichl,
Henrik Wesseloh, Tilo Schnabel

Fotos: Christoph Roselieb (2), SUB (1)

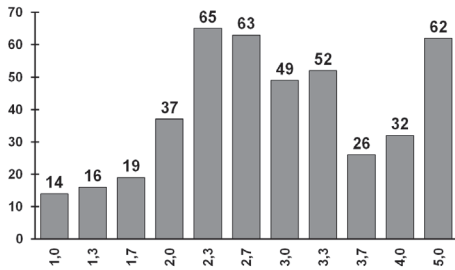
Layout: Kay Tuschen

Gedruckt auf 100% Recycling-Papier

Klausurstatistiken aus dem SoSe (alle Versuche)

Makro I (Dr. Trimborn)

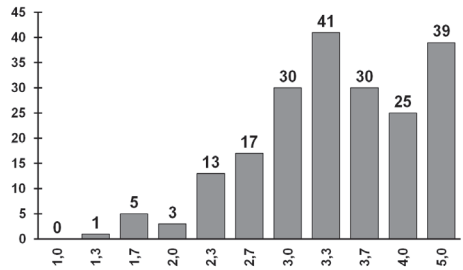
Klausuren gesamt: 434



Durchfallquote: 14,3%
Durchschnittsnote: 3,02

IKS (Prof. Schumann)

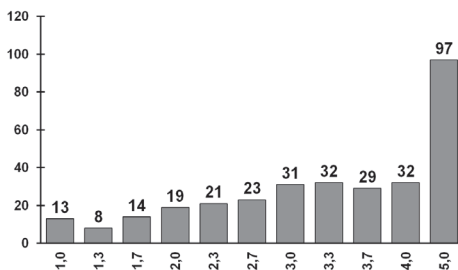
Klausuren gesamt: 204



Durchfallquote: 19,1%
Durchschnittsnote: 3,54

Jahresabschluss (Fr. Klett)

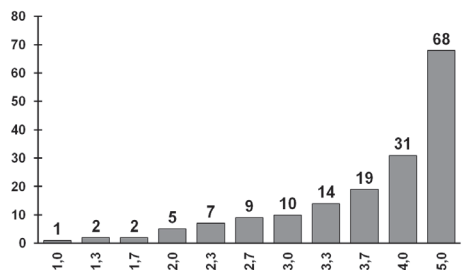
Klausuren gesamt: 319



Durchfallquote: 30,4%
Durchschnittsnote: 3,49

Steuern 1 (Prof. Oestreicher)

Klausuren gesamt: 168



Durchfallquote: 40,5%
Durchschnittsnote: 3,98

Wahlstand inklusive Klausurenausleihe

21. bis 23. Januar Uniwahlen

Je dichter es auf die Klausuren zugeht, je wichtiger werden Altklausuren. Diese gibt es in großer Zahl in der ADW-Klausurenausleihe. Montags bis Donnerstag empfangen euch wechselnde Teams in unserem Büro im Erdgeschoss des Oecs und verleihen zwischen 12 und 13 Uhr unsere Kopiervorlagen. Soweit alles nicht neu.

In der dritten Vorlesungswoche sind die alljährlichen Uniwahlen. Damit die Motivation wählen zu gehen steigt, lockt

unser Wahlstand mitten im ZHG **Klausurenausleihe** mit frischen Waffeln. In dieser Woche findet ihr die Ausleihe Dienstag bis Donnerstag von 10 bis 17 Uhr dort. Natürlich beantworten wir auch Fragen rund um die Wahlen, unsere Projekte und die drei Urabstimmungen (Kultur, Bahn und Bus).

Die in Kürze verschickten Wahlbenachrichtigungskarten braucht ihr zur Wahl übrigens nicht!

